

Wanny wychwytowe (ociekowe)

- Wanny wychwytowe (ociekowe) do składowania beczek i pojemników z olejami oraz innymi substancjami niebezpiecznymi dla środowiska



- Wanny stalowe olejoshzczelne o spawanej konstrukcji
- Wanna podparta 4 stalowymi nogami o prześwicie dolnym 100mm
- Korpus wanny malowany proszkowo w kolorze niebieskim RAL5010
- Wanna może być wyposażona w kran spustowy 1/4" (opcja)
- Parametry użytkowe wanien wychwytowych (ociekowych):



ISO 9001

Gwarancja



- Powierzchnia robocza wanien wychwytowych, ociekowych:



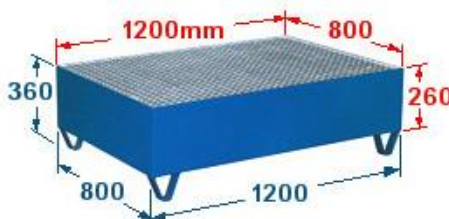
- krata ocynkowana typu Mostostal
- oczko kraty 30x30mm

Wanny wychwytowe na 2 beczki - specyfikacja

- na 2 beczki po 200l



**Wanna wychwytowa
1200 x 800 mm**



Wymiary gabarytowe i użytkowe w mm

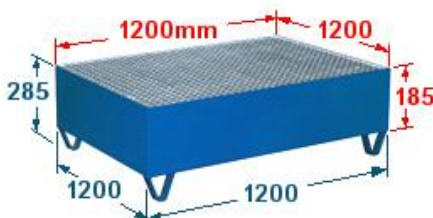
Pojemność wanny	250l
Udźwig	500kg
Ciężar	69,5kg
Nr katalogowy	07-911

Wanny wychwytowe na 4 beczki - specyfikacja

- na 4 beczki po 200l



**Wanna wychwytowa
1200 x 1200 mm**

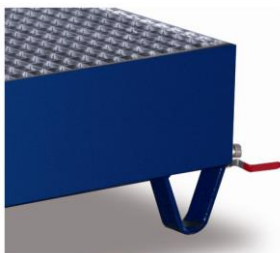


Wymiary gabarytowe i użytkowe w mm

Pojemność wanny	250l
Udźwig	1000kg
Ciężar	85,0 kg
Nr katalogowy	07-915

Kran spustowy do wanien wychwytowych - specyfikacja


- zawór kulowy
średnica 1/4"



Kran do wanny wychwytovej

Nr katalogowy	07-919
---------------	--------

Kolorystyka wanien wychwytowych

Korpus	Krata
	
Niebieski RAL 5010	Ocynk

Informacja o warunkach zakupu i dostawy



PZT PRYMAT Dział Sprzedaży



801 003 192 (Infolinia)



74 831 18 82



694 486 552



74 661 41 16 (faks)

prymat@prymat.com

www.prymat.com

www.zaopatrzenie.eu