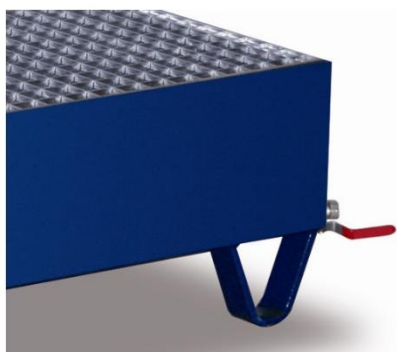


## Wanny wychwytowe (ociekowe)

- Wanny wychwytowe (ociekowe ) do składowania beczek i pojemników z olejami oraz innymi substancjami niebezpiecznymi dla środowiska
- Konstrukcja stalowa, spawana
- Stalowe elementy konstrukcji malowane proszkowo
- **Akcesoria** do wanien ociekowych
  - Kran spustowy do wanien (opcja)



· zawór kulowy 1/4"

### • Poświadczenia i normy

• Produkt europejski

• Normy



ISO 9001



### Wanna ociekowa 120x80cm, do 2 beczek 200l

### • Poświadczenia i normy



ISO 9001



- Konstrukcja spawana, malowana, ze szczelną wanną • Wypełnienie z karty ocynkowanej 30x30mm
- 4 stopy stalowe o wys. 100mm (prześwit)

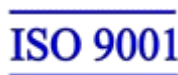
Wymiary gabarytowe (dług. x szer. x wys.): 1200 x 800 x 350mm

Wymiary kraty (dług. x szer.): 1190 x 790mm

Akcesoria:	Kran spustowy (opcja)
Pojemność wanny:	2 beczki po 200l
Udźwig:	500kg
Ciężar:	69kg
<b>Kod produktu</b>	<b>07-911</b>

**Wanna wychwykowa 120x120cm, do 4 beczek 200l**

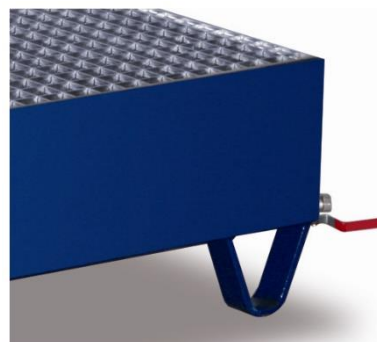
- Poświadczenia i normy



- Konstrukcja spawana, malowana, ze szczelną wanną
- Wypełnienie z karty ocynkowanej 30x30mm
- 4 stopy stalowe o wys. 100mm (prześwit)

Wymiary gabarytowe (dług. x szer. x wys.):	1200 x 1200 x 265mm
Wymiary kraty (dług. x szer.):	1190 x 1190mm
Akcesoria:	Kran spustowy (opcja)
Pojemność wanny:	4 beczki po 200l
Udźwig:	1000kg
Ciężar:	84,5kg
<b>Kod produktu</b>	<b>07-915</b>

**Kran spustowy do wanien**



- Zawór kulowy • Średnica 1/4"
- |                     |               |
|---------------------|---------------|
| <b>Kod produktu</b> | <b>07-919</b> |
|---------------------|---------------|

**Paleta z wanną wychwytową 1200x1200mm**

- Poświadczenia i normy



**ISO 9001**

Gwarancja



• Składana konstrukcja stalowa do układania w stosie:	· wanna wychwytwowa 230l · 4 wysuwane kłonicie do piętrowania · 4 rury spinające
• Piętrowanie 3x • Przystosowana do przenoszenia wózkami widłowym (8 kieszeni do wideł)	
Wymiary gabarytowe (długość x szerokość x wysokość):	1250 x 1250 x 1400mm
Wymiary kraty (długość x szerokość):	1140 x 1140mm
Pojemność wanny:	4 beczki po 200l
Udźwig pojedynczej palety:	1000kg
Max. obciążenie stosie:	2400kg
Ciężar:	221,5kg
<b>Kod produktu</b>	<b>07-922</b>

**Informacja o warunkach zakupu i dostawy**



PZT PRYMAT Sp.j. Dział Sprzedaży

801 003 192 (Infolinia) 74 831 18 82 694 486 552 74 661 41 16 (faks)

[handel@prymat.com](mailto:handel@prymat.com)

[www.prymat.com](http://www.prymat.com)

[www.zaopatrzenie.com.pl](http://www.zaopatrzenie.com.pl)